

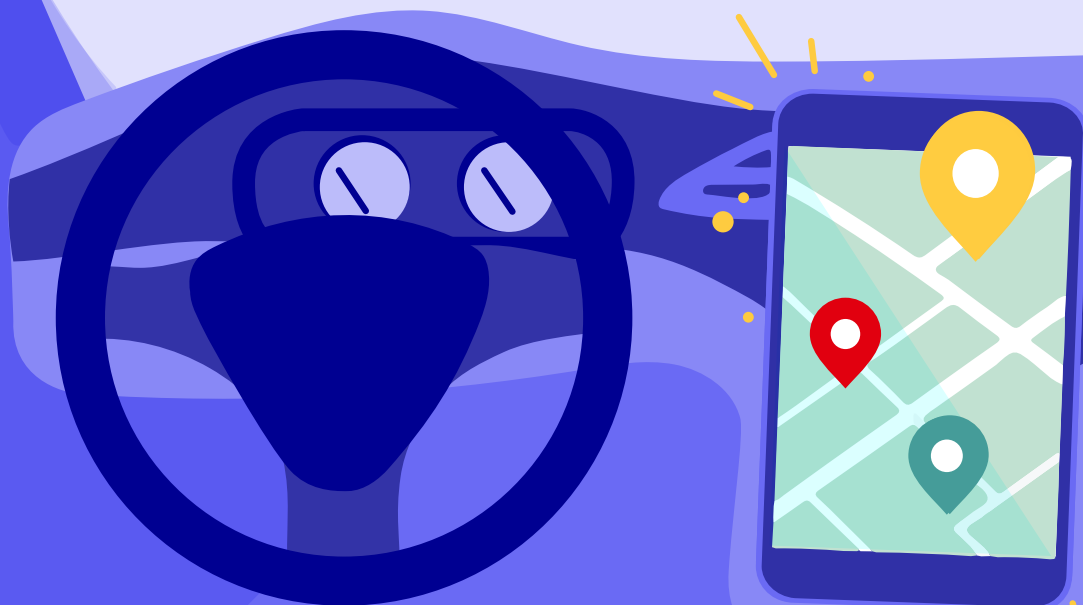


MINISTÈRE DE
LA TRANSITION
ÉCOLOGIQUE
ET DE LA COHÉSION
DES TERRITOIRES

Liberté
Égalité
Fraternité

TAXIS!

**en 2022, passez à la
maraude électronique**



DES COURSES EN PLUS

POUR TOUS LES TAXIS DE FRANCE

PAIEMENT À BORD

Taxi, vous devez vous
connecter depuis le 19/12/2021

<https://le.taxi>



TÉLECHARGEZ
UNE APPLICATION
PARTENAIRE



CONTACTEZ
VOTRE
GROUPEMENT

Je suis un **TAXI** comment ça marche ?



Qu'est-ce que la maraude électronique ?

Vous recevez sur votre smartphone une demande de course d'un client situé à moins de 500 m, dans votre zone d'ADS et sans frais d'approche. **C'est un potentiel de courses en plus.**



Suis-je obligé d'accepter une course ?

Comme pour la maraude physique vous devez accepter une course en maraude électronique **si vous êtes disponible** dans votre zone de prise en charge. Des cas de refus légitimes ont été définis avec les organisations professionnelles. Vous pouvez les consulter sur notre site internet.



Est-ce que la connexion au registre le.taxi est gratuite ?

Pour recevoir des courses en maraudé électronique, vous pouvez **télécharger une des applications partenaires gratuites** référencées sur notre site.



En quoi consiste l'obligation de connexion à le.taxi ?

Depuis le 19/12/2021, vous avez l'**obligation d'être visible** sur le registre le.taxi lorsque vous êtes disponible sur votre zone de prise en charge, c'est-à-dire lorsque votre lumineux est vert. Lorsque vous êtes déjà en course (maraude ou réservation), en pause ou hors période d'activité vous n'avez pas l'obligation de vous connecter.



Comment me connecter au registre le.taxi ?

Si vous êtes un **artisan taxi indépendant**, vous pouvez dès maintenant télécharger une application partenaire agréée le.taxi. Elles sont répertoriées sur <https://le.taxi/partners>. Si vous faites partie d'un **groupement de taxis**, rapprochez vous de ce dernier afin de vérifier qu'il est partenaire agréé le.taxi.



MINISTÈRE DE
LA TRANSITION
ÉCOLOGIQUE
ET DE LA COHÉSION
DES TERRITOIRES

Liberté
Égalité
Fraternité

Une question sur votre connexion au registre le.taxi ? Contactez :
jemeconnecte@le.taxi